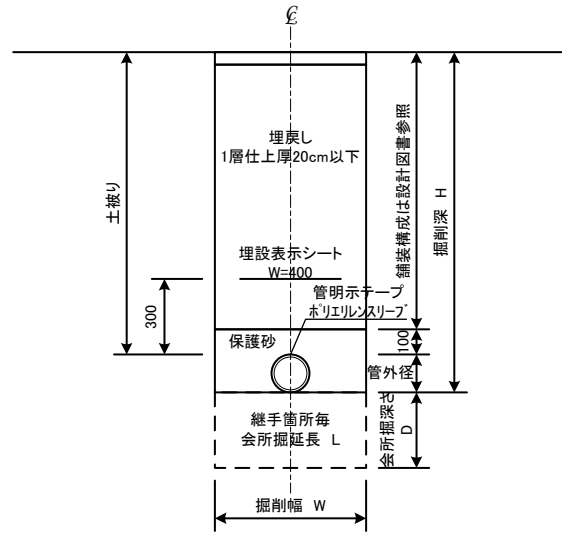


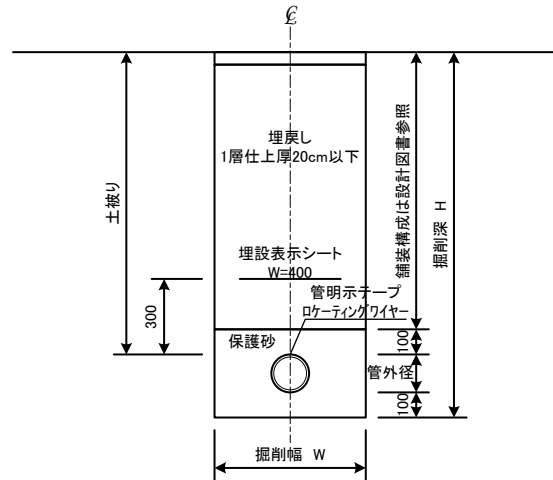
標準掘削断面図

標準掘削断面図

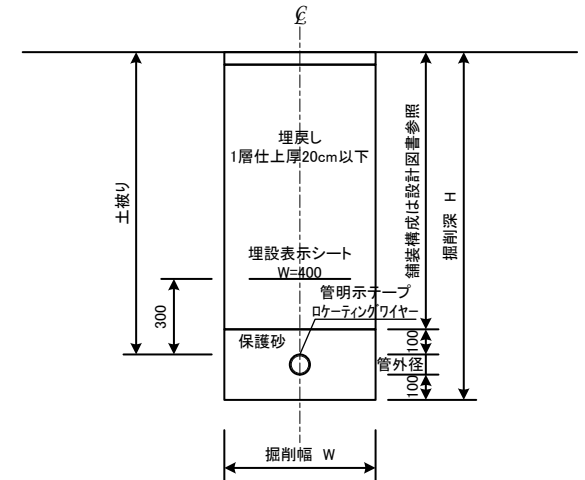
ダクタイル鋳鉄管
DIP



水道配水用ポリエチレン管
HPPE



水道用ポリエチレン二層管
PE



【DIP】

単位: mm

| 埋設管 呼び径 | 管外径 | 掘削幅 W | | | 掘削深 H | | 保護砂 厚さ | 会所掘 | |
|------------|------------|-------|-----|-----|---------|---------|-----------|------|------|
| | | GX形 | NS形 | K形 | 土被り1.2m | 土被り1.0m | | 深さ D | 延長 L |
| φ75 | 93.0 | 550 | 600 | 550 | 1293 | 1093 | 193 | 300 | 500 |
| φ100 | 118.0 | 550 | 650 | 650 | 1318 | 1118 | 218 | | |
| φ150 | 169.0 | 550 | 700 | 700 | 1369 | 1169 | 269 | | |
| φ200 | 220.0 | 600 | 750 | 750 | 1420 | 1220 | 320 | | |
| φ250 | 271.6 | 650 | 800 | 800 | 1472 | 1272 | 372 | | |
| φ300以上 | 設計図書に従って施工 | | | | | | | | |

【HPPE】

単位: mm

| 埋設管 呼び径 | 管外径 | 掘削幅 W | 保護砂 厚さ | 掘削深 H | |
|------------|-------|----------|-----------|---------|---------|
| | | | | 土被り1.2m | 土被り1.0m |
| φ50 | 63.0 | 500 | 263 | 1363 | 1163 |
| φ75 | 90.0 | 500 | 290 | 1390 | 1190 |
| φ100 | 125.0 | 500 | 325 | 1425 | 1225 |
| φ150 | 180.0 | 550 | 380 | 1480 | 1280 |

【PE】

単位: mm

| 埋設管 呼び径 | 管外径 | 掘削幅 W | 保護砂 厚さ | 掘削深 H | |
|------------|------|----------|-----------|---------|---------|
| | | | | 土被り1.2m | 土被り1.0m |
| φ50以下 | 60.0 | 500 | 260 | 1360 | 1160 |

※ 掘削幅についてはダクタイル鋳鉄管(DIP)は水道事業実務必携による掘削幅とし、水道配水用ポリエチレン管(HPPE)及び水道用ポリエチレン二層管(PE)については、配水用ポリエチレンパイプシステム協会の推奨掘削幅とする。

※ 掘削深Hが1.5mを超える場合については原則として土留工を施すこと。その際の掘削幅Wについては設計図書に従って施工すること。